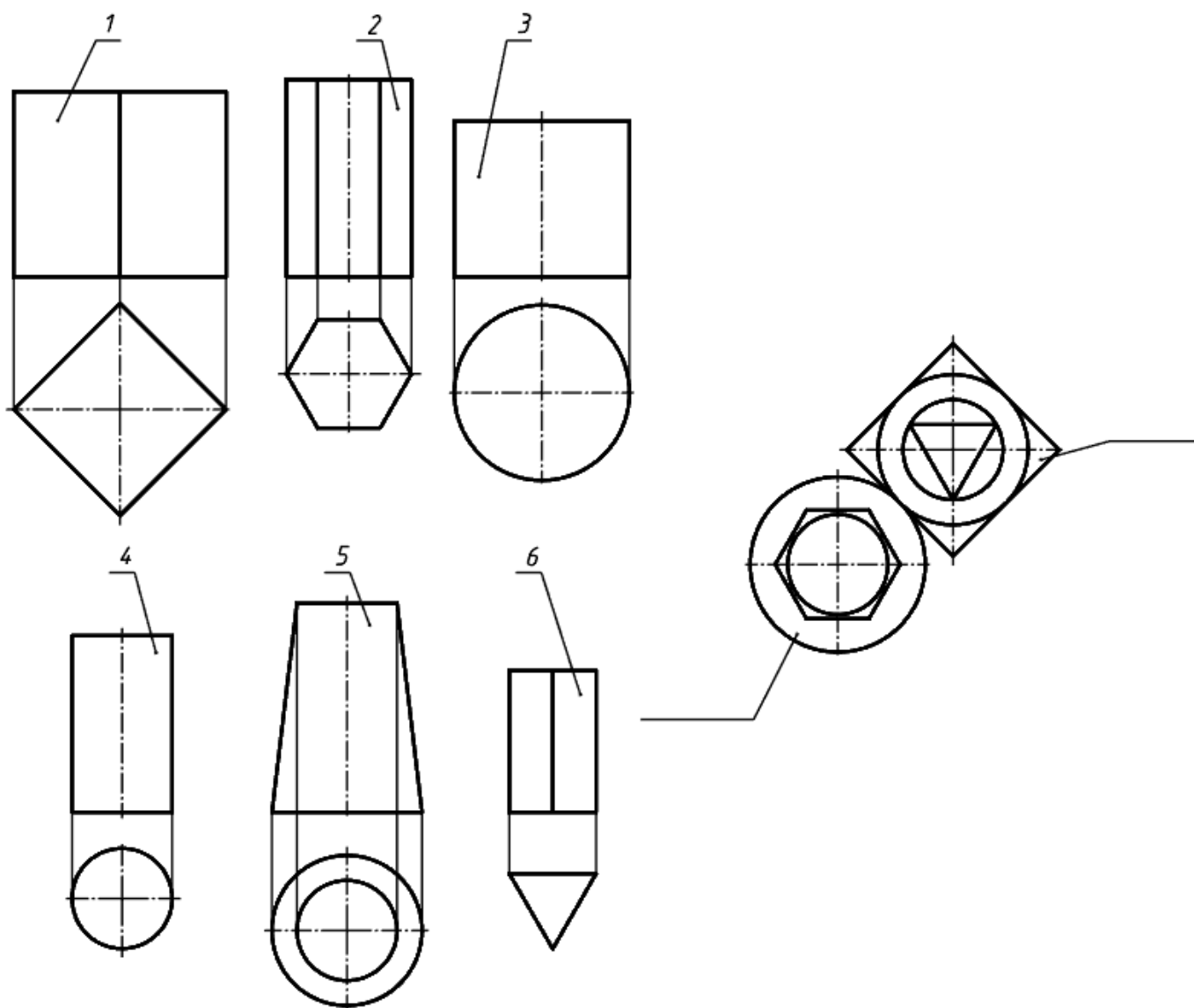


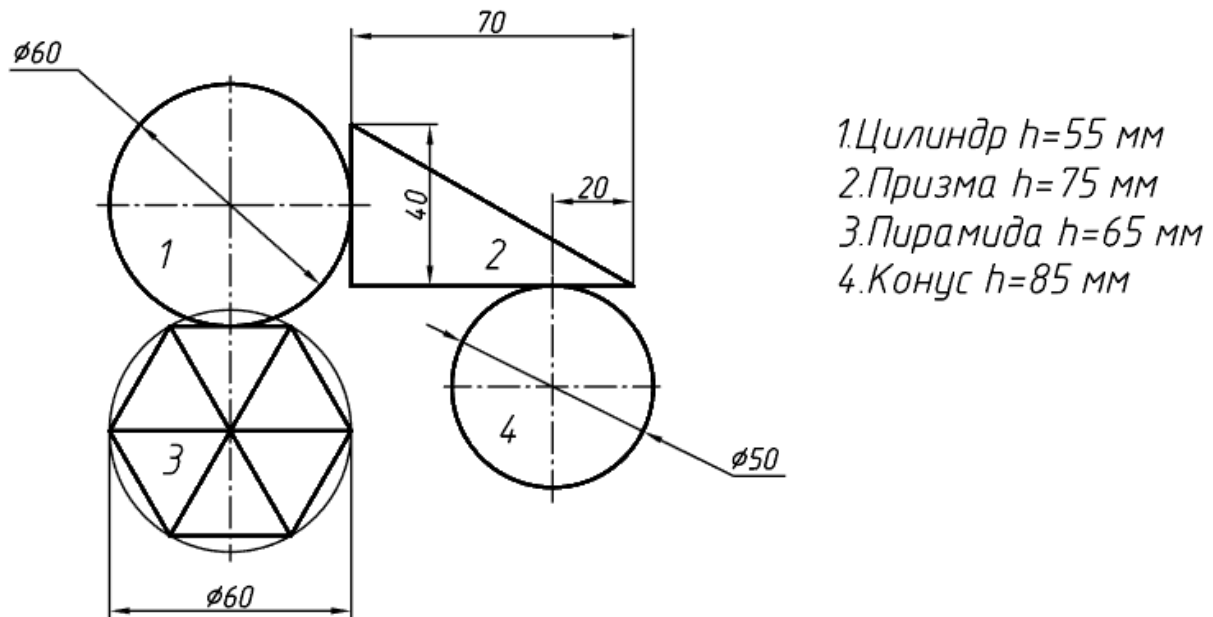
КОНКУРСНЫЕ ЗАДАНИЯ ОЛИМПИАДЫ ПО ЧЕРЧЕНИЮ

(Для учащихся первого года обучения)

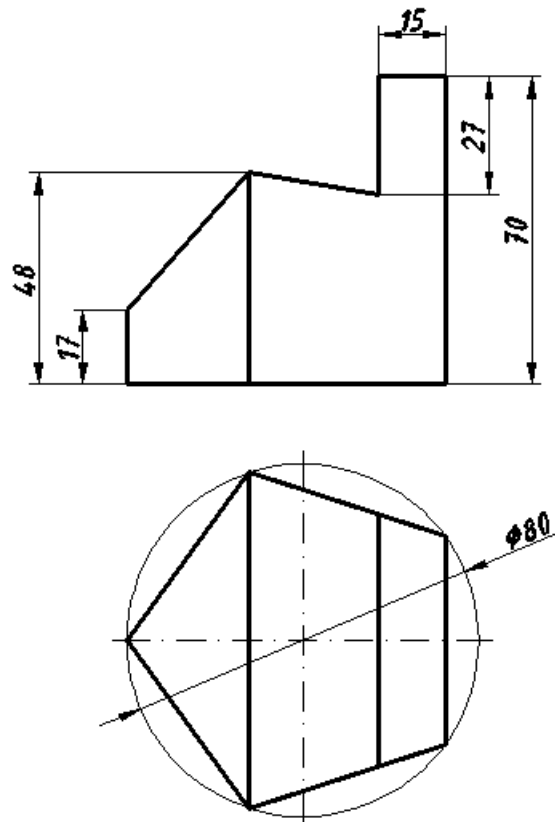
Задание 1. На рисунке слева представлены чертежи геометрических тел в двух проекциях, справа вид сверху поверхностей, состоящих из разных геометрических тел. Из каких геометрических тел, заданных двумя проекциями состоят поверхности, заданные видом сверху? Ответ напишите на линии полки-выноски, указав через запятую номера позиций соответствующих геометрических тел.



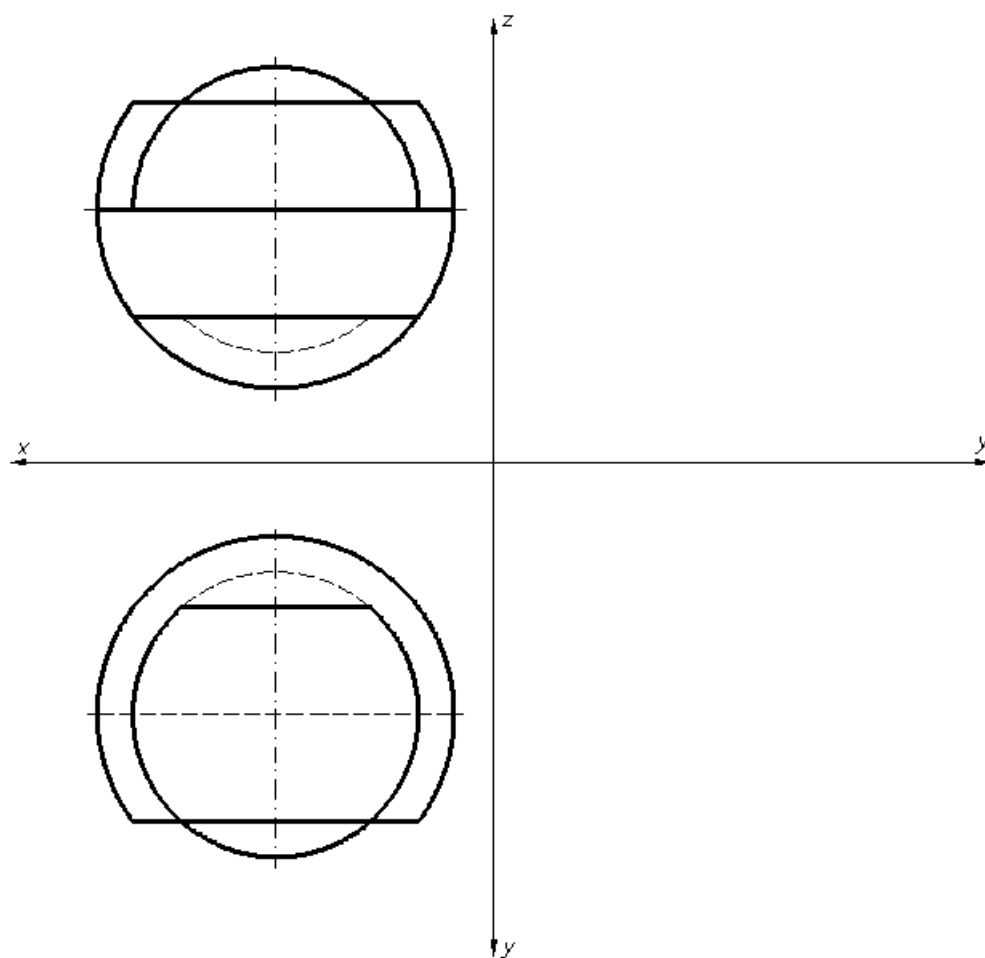
Задание 2. По заданному виду сверху построить виды спереди и слева группы геометрических тел, установить их видимость. Размеры не наносить.



Задание 3. По двум заданным видам детали построить третий вид (все точки и линии построения среза сохранить на чертеже). Выполнить прямоугольную изометрическую проекцию детали. Размеры не наносить.



Задание 4. По двум заданным видам шара с вырезами построить его третий вид (все точки и линии построения вырезов сохранить на чертеже). Размеры принять пропорционально рисунку и увеличить в 2-2,5 раза. Размеры на чертеже не наносить.



Задание 5. По аксонометрическому изображению детали выполнить чертёж в трёх проекциях (все отверстия в детали считать сквозными). Нанести размеры.

