

БЛАНК ЗАДАНИЙ

муниципального этапа всероссийской олимпиады школьников по биологии

Регион Кемеровская область-Кузбасс 2023/24 уч. год

7 класс

Уважаемый участник олимпиады!

Вам предстоит выполнить теоретические (письменные) и тестовые задания.

Время выполнения заданий теоретического тура 2 (два) астрономических часа (120 минут).

Выполнение тестовых заданий целесообразно организовать следующим образом:

- не спеша, внимательно прочитайте тестовое задание и уясните суть вопроса;
- внимательно прочитайте все предложенные варианты ответа и проанализируйте каждый из них, учитывая формулировку задания;
- определите, какой из предложенных вариантов ответа наиболее верный и полный; если требуется выбрать все правильные ответы, их может быть более одного – в этом случае выявите все верные варианты ответа, соответствующие поставленным в задании условиям;
- запишите букву (или буквы), соответствующую выбранному Вами ответу, на черновике или бланке задания;
- продолжайте таким же образом работу до завершения выполнения тестовых заданий;
- после выполнения всех предложенных заданий еще раз проверьте правильность ваших ответов;
- не позднее чем за 10 минут до окончания времени работы начните переносить верные ответы в бланк ответов;
- если потребуется корректировка выбранного Вами варианта ответа, то неправильный вариант ответа зачеркните крестиком и рядом напишите новый.

Предупреждаем Вас, что:

- при оценке тестовых заданий, где необходимо определить один верный ответ, 0 баллов выставляется за неверный ответ, а также если участник отметил несколько ответов (в том числе верный) или все ответы;

– при оценке тестовых заданий, где необходимо определить все правильные ответы, 0 баллов выставляется, если участником отмечены неверные ответы, большее количество ответов, чем предусмотрено в задании (в том числе правильные ответы) или все ответы.

Задание теоретического тура считается выполненным, если Вы вовремя сдадите его членам жюри.

Максимальная оценка – 28 первичных баллов (итоговых баллов – 100).

Часть I. Вам предлагаются тестовые задания, требующие выбора только одного ответа из четырех возможных. Максимальное количество баллов, которое можно набрать – 15 (по 1 баллу за каждое тестовое задание). Индекс ответа, который вы считаете наиболее полным и правильным, укажите в матрице ответов.

1. Холерный вибрион и сенная палочка - это:

- а) водоросли
- б) грибы
- в) животные
- г) бактерии

2. Это растение размножается семенами, имеет шишки и видоизменённые листья-хвою. Оно относится к:

- а) покрытосеменным
- б) папоротникообразным
- в) голосеменным
- г) плаунообразным

3. К паразитическим грибам относят:

- а) опёнок
- б) груздь
- в) дождевик
- г) мухомор

4. Не имеет клеточного строения:

- а) инфузория-туфелька
- б) бычий цепень
- в) кишечная палочка
- г) вирус табачной мозаики

5. Цианобактерии (цианопрокариоты) являются:

- а) паразитами
- б) азотфиксаторами
- в) неклеточными организмами
- г) гетеротрофами

6. К семейству Пасленовые НЕ относят:

- а) баклажан
- б) картофель
- в) фасоль
- г) томат

7. Не способны к фотосинтезу:

- а) полынь зеленая
- б) эвглена зеленая
- в) агама зеленая
- г) земляника зеленая

8. У грибов запасным продуктом является:

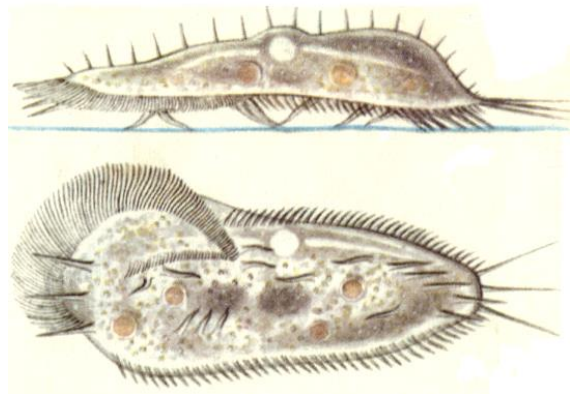
- а) крахмал
- б) хитин
- в) гликоген
- г) сахароза

9. Профессор Петров А. И. изучает хлореллу, спирогиру, фукус. По профессии он:

- а) археолог
- б) энтомолог
- в) альголог
- г) паразитолог

10. Изображенное животное передвигается при помощи:

- а) ложноножек
- б) мышечных волокон
- в) ресничек
- г) жгутиков



11. Изображенное одноклеточное животное относят к группе:

- а) Животные жгутиконосцы
- б) Растительные жгутиконосцы
- в) Ресничные
- г) Корненожки

12. Окончательным хозяином цепня вооруженного выступает:

- а) человек
- б) свинья
- в) крыса
- г) мышь

13. У рака обыкновенного это количество ходильных ног:

- а) 3 пары
- б) 4 пары
- в) 5 пар
- г) 18 пар

14. Впервые кровеносная система появляется у:

- а) круглых червей
- б) кольчатых червей
- в) членистоногих
- г) рыб

15. Развитие с полным превращением характерно для:

- а) мухи
- б) таракана
- в) двухвостки
- г) клопа

Часть II. Вам предлагаются тестовые задания с множественными вариантами ответа (от 0 до 5), некоторые задания требуют предварительного множественного выбора. Максимальное количество баллов, которое можно набрать – 10 (по 2 балла за каждое тестовое задание). Индексы верных ответов/Да и неверных ответов/Нет укажите в матрице знаком «X»

1. К грибам и грибоподобным организмам относят:

- а) фитофтора
- б) дрожжи
- в) хвощ
- г) мукор
- д) повилика

2. Признаки царства грибов:

- а) питание готовыми органическими веществами
- б) способность к фотосинтезу
- в) запасной продукт – глюкоза
- г) наличие в клетке вакуоли
- д) неограниченный рост

3. Растения-хищники:

- а) пузырчатка
- б) раффлезия
- в) петров крест
- г) венерина мухоловка
- д) росянка

4. Амёбу можно встретить в:

- а) пресной воде
- б) соленой воде
- в) других организмах
- г) воздухе
- д) почве

5. Из перечисленных видов паразитических червей, выберите тех, у кого имеется особи двух полов (самцы и самки):

- а) острица
- б) кошачья двуустка (кошачий сосальщик)
- в) бычий цепень
- г) аскарида
- д) эхинококк

Часть III. Вам предлагаются тестовые задания, требующие установления соответствия. Максимальное количество баллов, которое можно набрать – 3. Заполните матрицы ответов в соответствии с требованиями заданий.

1. Соотнести между собой живой организм (1-6) и признак (А, Б), который ему характерен.

Живой организм	Признак
1. Смородина красная 2. Шампиньон двуспоровый 3. Трутовик окаймлённый 4. Хламидомонада снежная 5. Ветреница голубая 6. Кубышка жёлтая	А. Способность к фотосинтезу Б. Запасной продукт гликоген

Матрица ответа

Живой организм	1	2	3	4	5	6
Признак						

Желаем успеха в выполнении заданий!