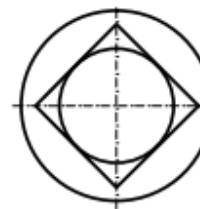
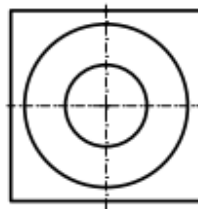
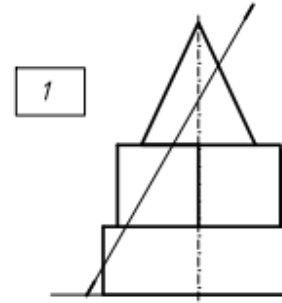
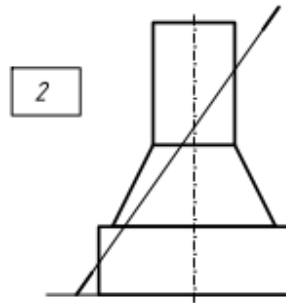
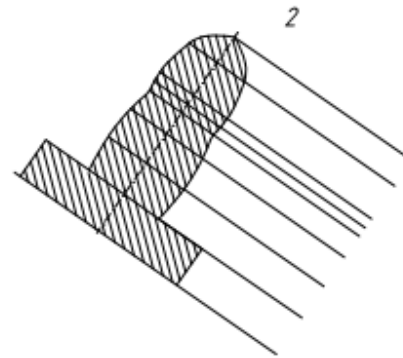
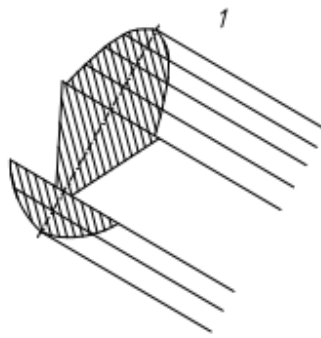
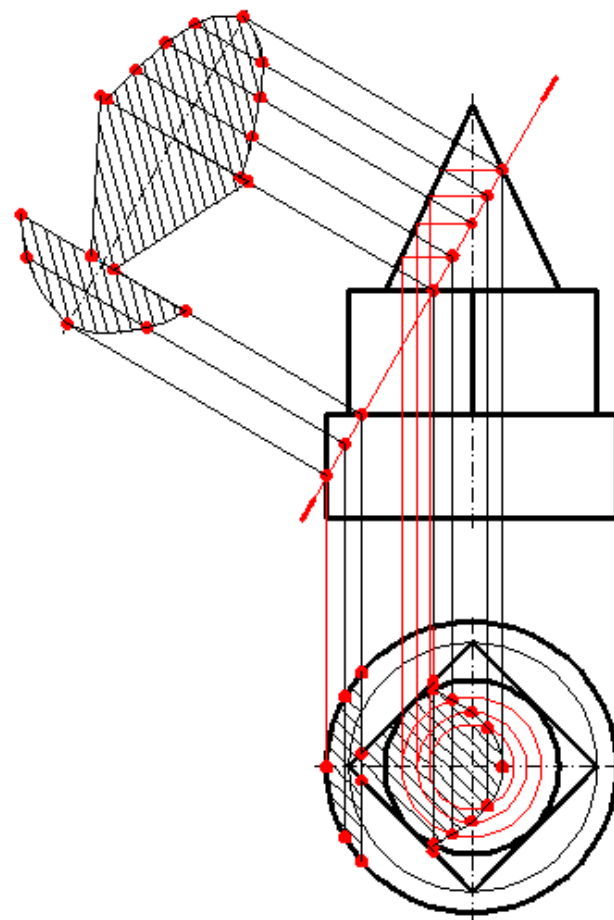
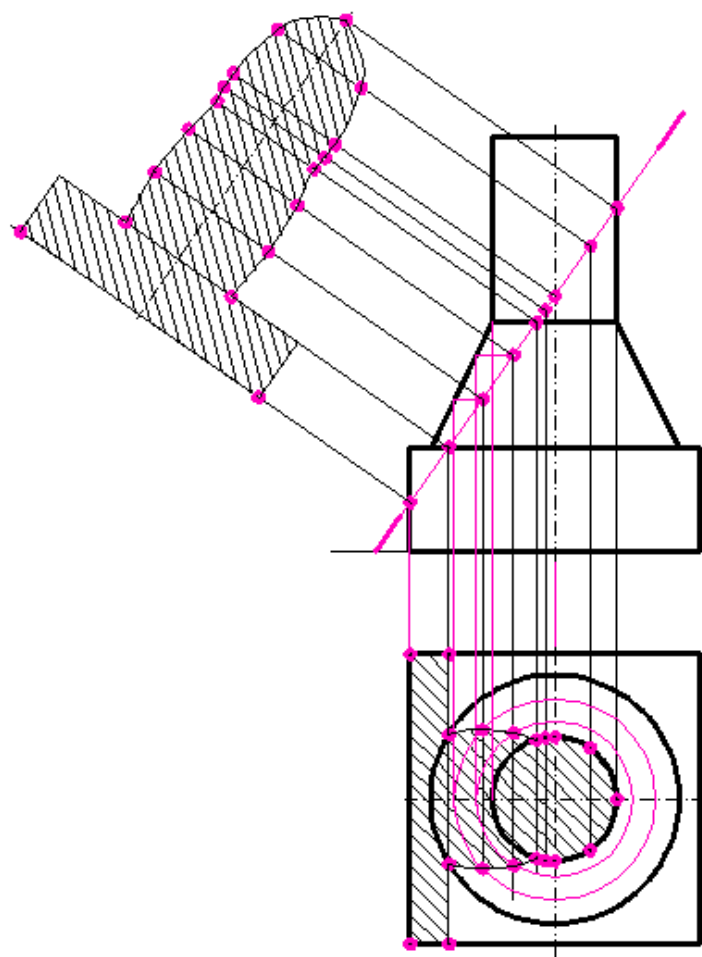


## ОТВЕТЫ К КОНКУРСНЫМ ЗАДАНИЯМ ОЛИМПИАДЫ ПО ЧЕРЧЕНИЮ

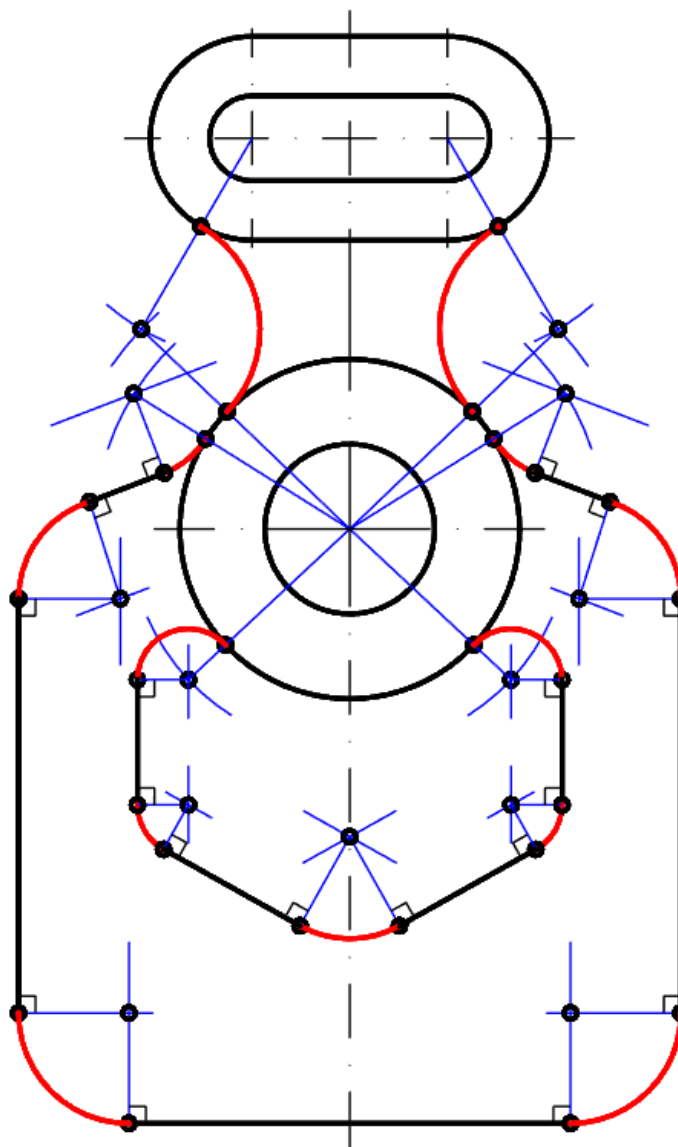
*(Для учащихся второго года обучения)*

**Задание 1.** На рисунке представлены изображения геометрических поверхностей в двух проекциях и сечений геометрических поверхностей секущими плоскостями. Определить соответствие изображений сечений и геометрических поверхностей. Номер сечения записать в пустую клетку рядом с изображением геометрической поверхности.

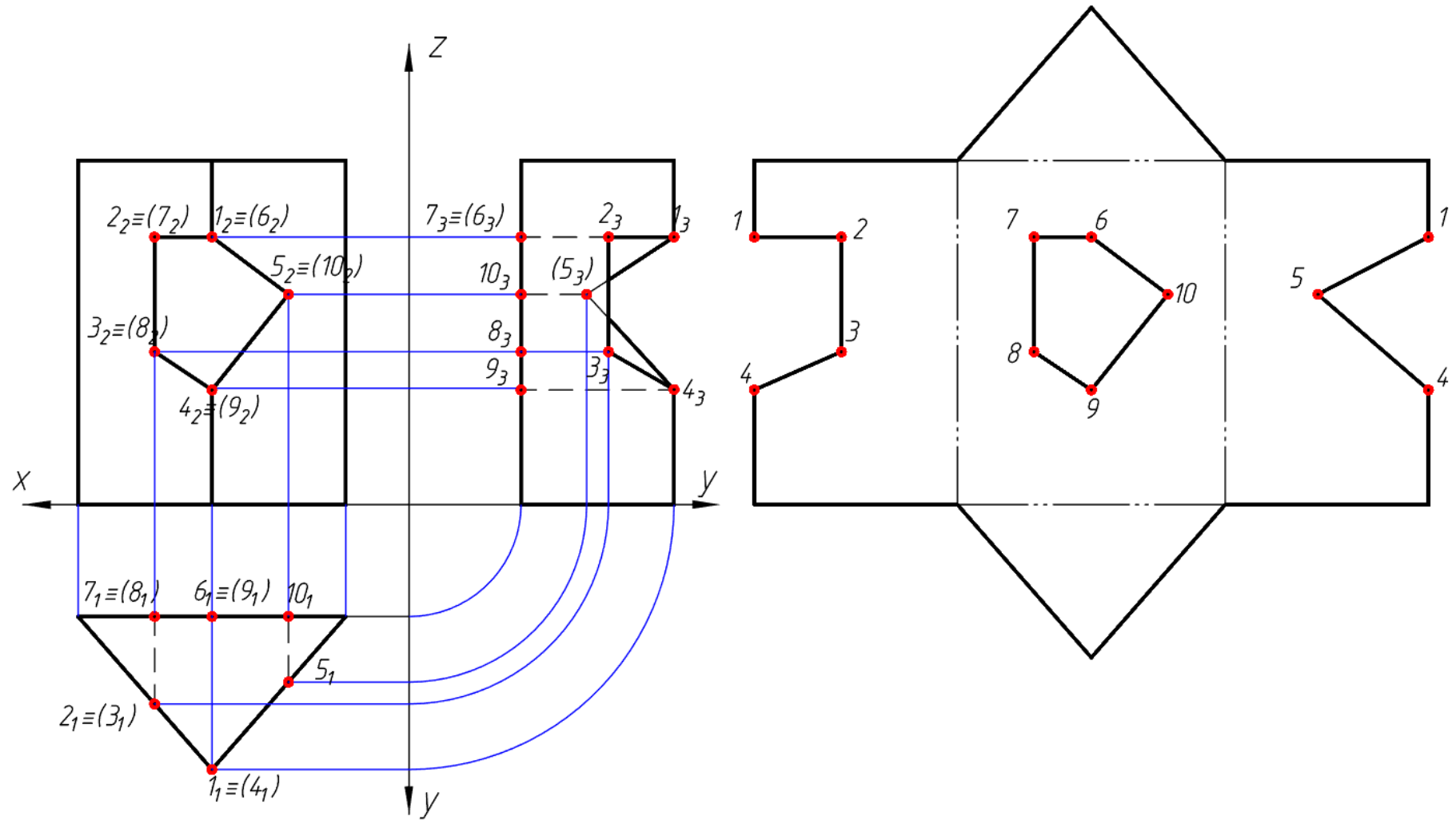




**Задание 2.** По правилам геометрического черчения выполнить построение контура детали. Все линии и точки построения сохранить на чертеже.



**Задание 3.** По двум заданным видам трёхгранной призмы с вырезом (вырез сквозной) построить третий вид. Выполнить развёртку призмы. Все линии и точки построения сохранить на чертеже.

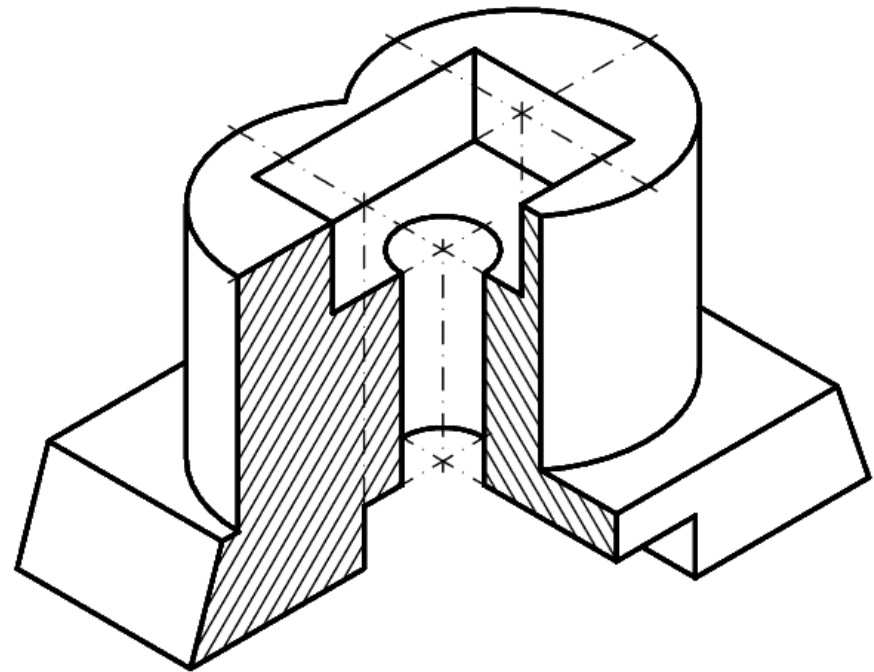
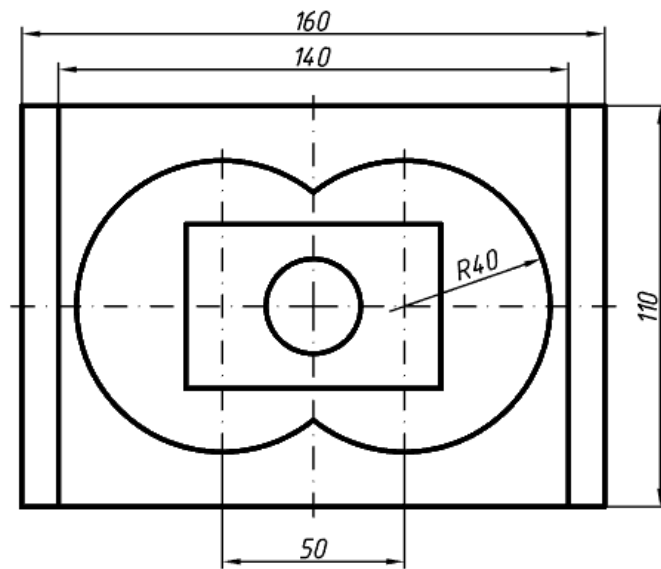
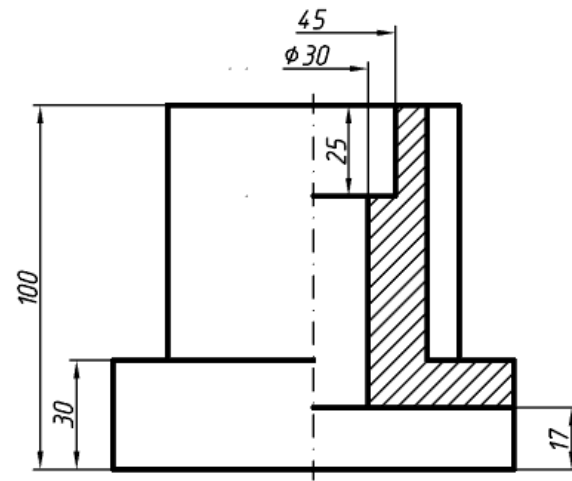
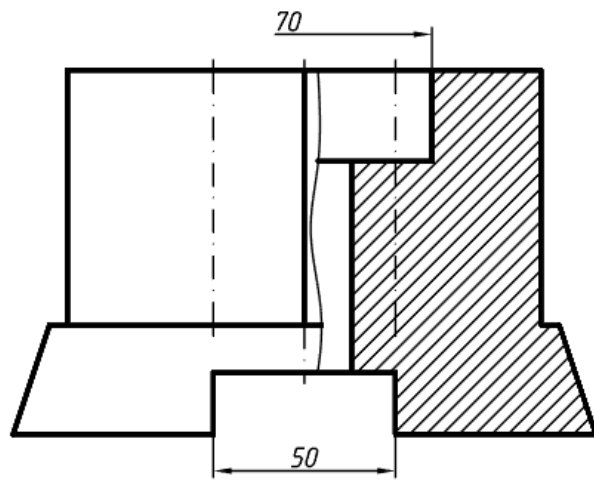


**Задание 4.** Вычертить деталь по описанию в трёх проекциях. Выполнить необходимые разрезы. Нанести размеры. Построить прямоугольную изометрию с вырезом  $\frac{1}{4}$  части детали.

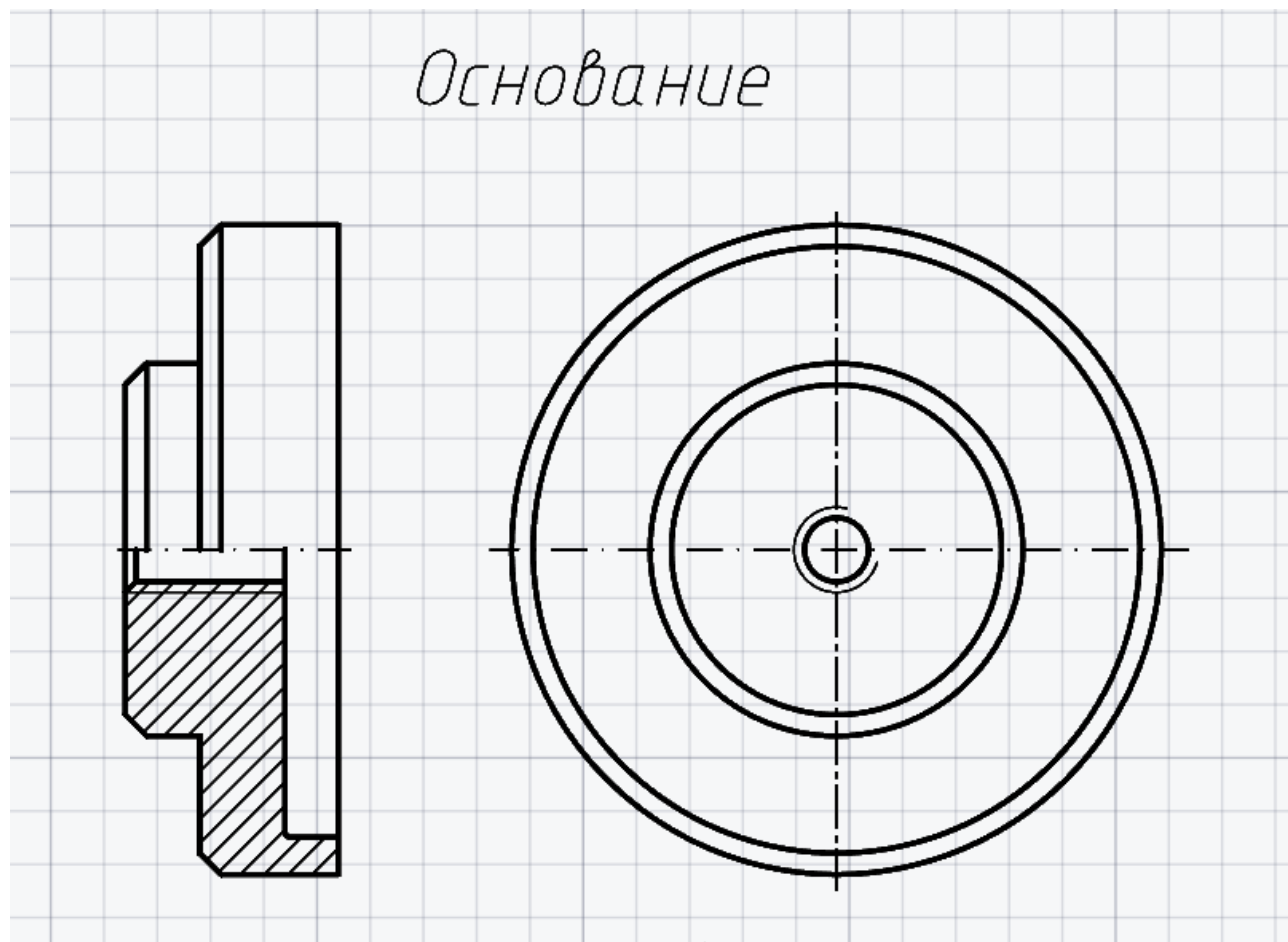
Основание детали является четырехгранной призмой, расположенной перпендикулярно к фронтальной плоскости проекций (основание призмы - равнобокая трапеция, длины оснований трапеции 140 и 160 мм, высота трапеции 30 мм). Длина призмы относительно профильной плоскости проекций - 110 мм.

В нижней части основания детали посередине выполнен поперечный сквозной паз (ширина 50 мм, высота 17 мм).

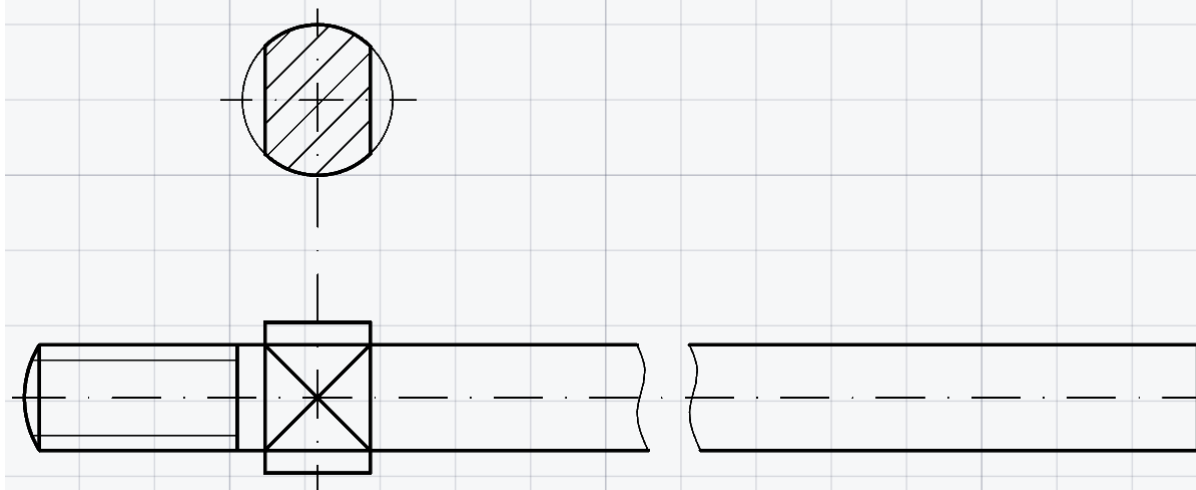
Верхняя часть детали образована двумя цилиндрическими поверхностями (диаметр 80 мм, высота 70 мм, расстояние между осями цилиндров 50 мм). По центру детали имеется сквозное отверстие, верхняя часть которого прямоугольная призма (70×45 мм, высота 25 мм), а нижняя - цилиндр (диаметр 30 мм).



**Задание 5.** Представлен сборочный чертеж рейсмуса. По данному сборочному чертежу выполнить эскизы рабочих деталей позиций 1 и 2 (см. сводную ведомость деталей). Размеры на эскизах не наносить, при изображении сохранять пропорции.



Стержень



Ответы представлены в формате рисунков, размеры могут не совпадать.